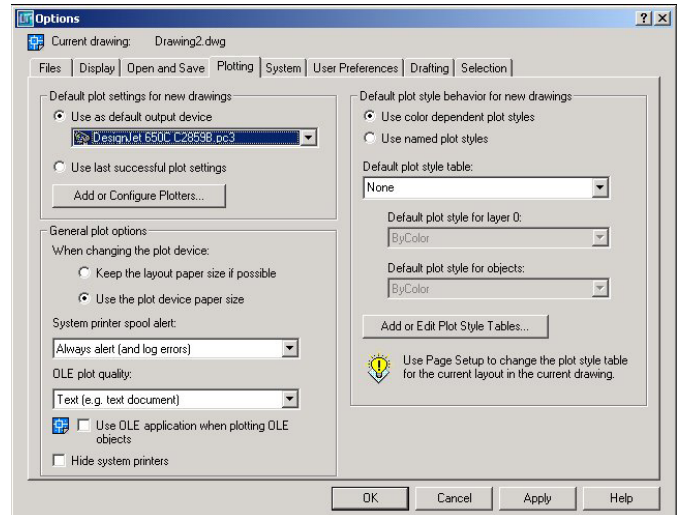


Tulostimen konfigurointi ja tulostustiedoston teko

1. Tulostimen konfigurointi

-Tools / Options...

-Plotting / Add or configure plotters...

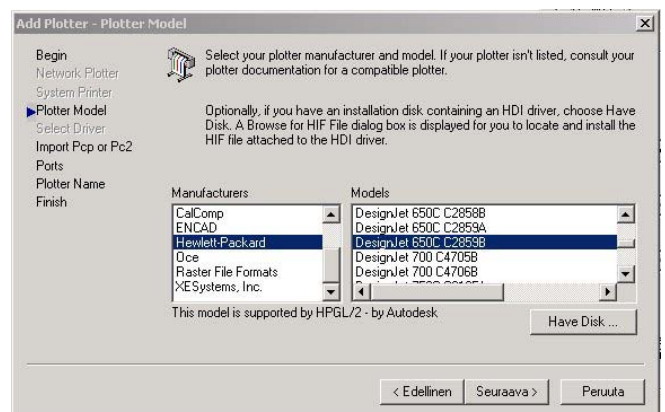


-Add a plotter wizard / next>

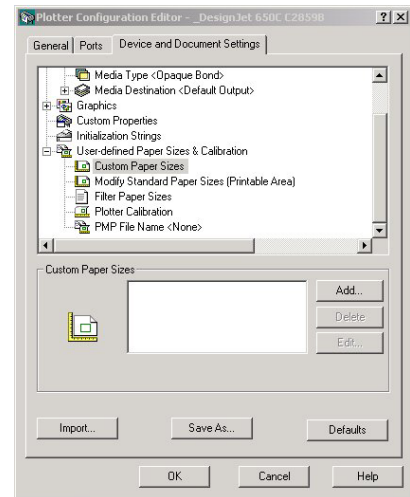
-My computer / next>



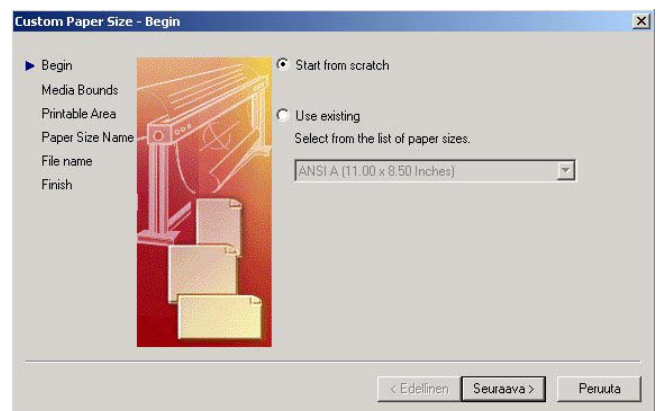
-Hewlett-Packard/DesignJet 650c(C2859B)/next>



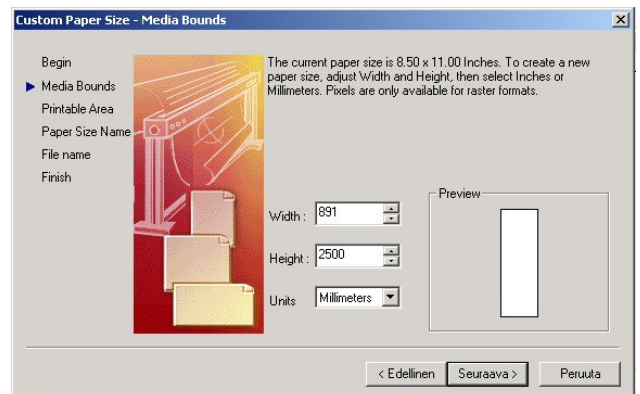
-Custom paper sizes / Add...



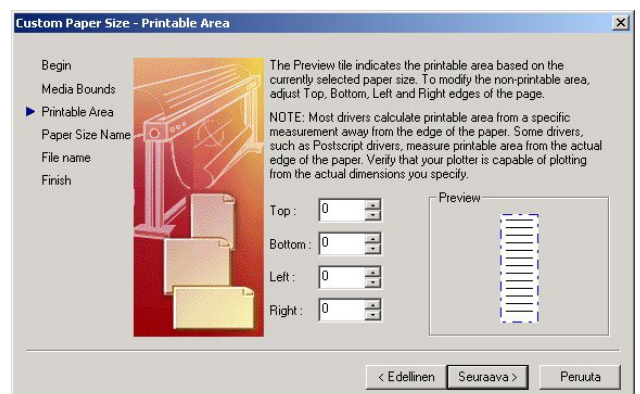
-Start from scratch / next>



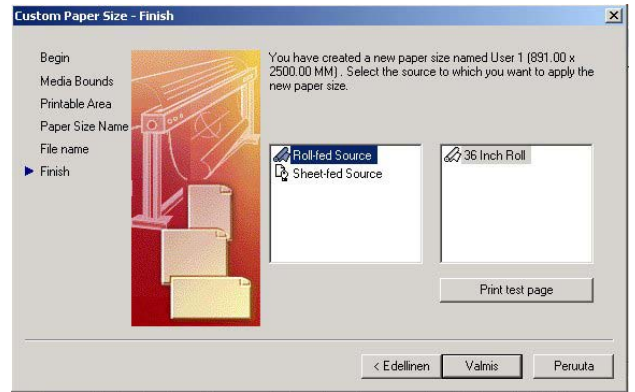
-units (mm), width (891), height (2500) /next>
(voit tehdä isommankin paperikoon tarvittaessa!)



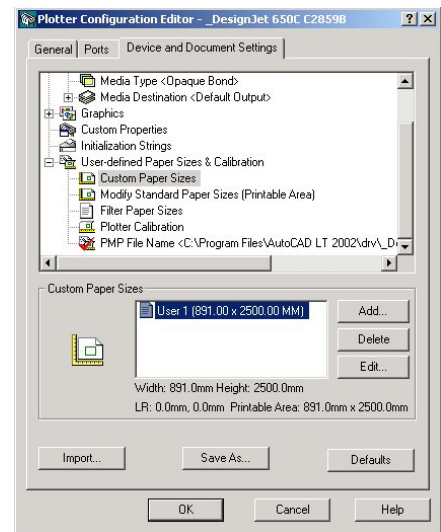
-asetta kaikki marginaalit nolaksi /next>



-next> / next> / valmis

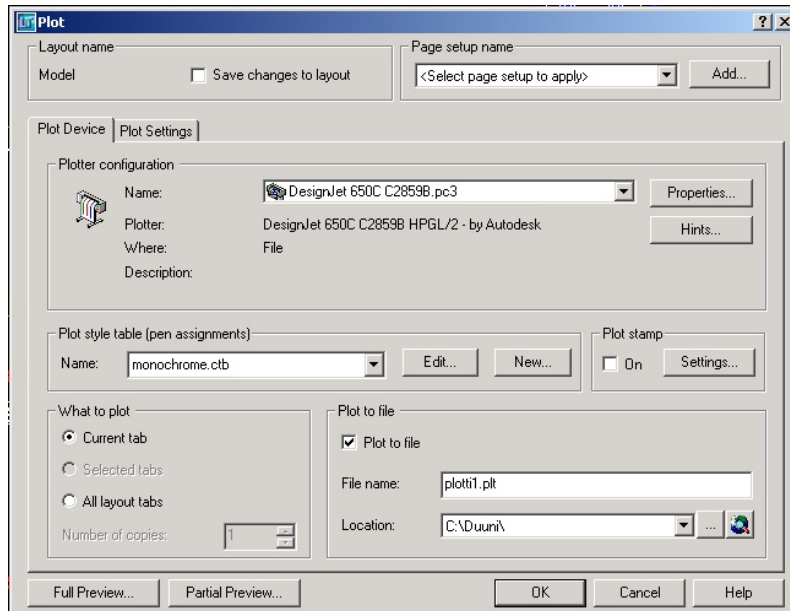


-OK ja tulostin on asennettu

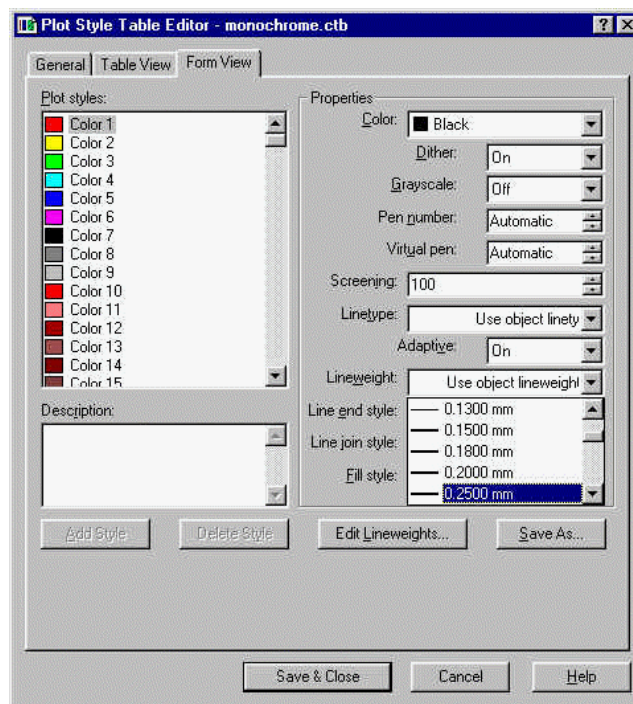


2. Tulostustiedoston teko

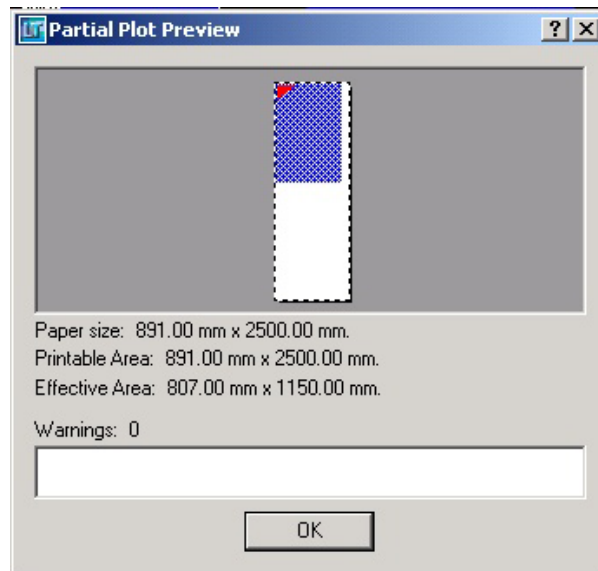
- käynnistä **Autocad 2000**, avaa kuva ja käynnistä **File/Plot**
- valitse tulostimeksi **HP DesignJet 650C C2859B** ja **Plot style tableksi monochrome.ctb**
- tarkista että **Plot to file** kohdassa on rasti
- anna nimi **File name** kenttään ja näytä plotin hakemisto **Location** kenttään



- paina **Edit...** jotta pääset muuttamaan kynien vahvuuksia
- valitse kullekin kynävärille haluttu leveys



- paina **Save & Close**
- paina **Plot Settings** Plot ruudussa
- **Paper Size** kohtaan valitse User 1 (891.00 x 2500.00 MM)
- aseta mittakaava ja näytä kuva **window** < painikkeen takaa
- **Partial preview...** painikkeen takaa tarkista paperin suunta ja plotin koko



- sulje esikatselu ja painamalla **OK** luot tulostustiedoston